

한 눈에 보는 산업현장 필수 안전

사업주가 꼭 알아야 할 주요 보호구 착용 길잡이



안전모

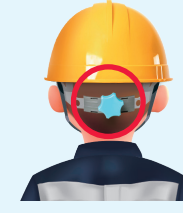
| 안전모 착용방법



ABE형
낙하·비래·추락·감전



1. 모체, 착용체, 충격흡수제 및 턱끈의 이상 유무 확인



2. 머리 크기에 맞게 착용체의 머리 고정대 조절



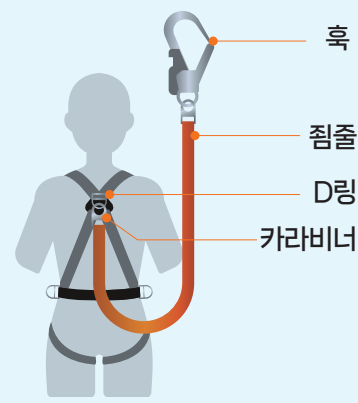
3. 귀의 양쪽에 턱끈 위치하도록 착용



4. 안전모가 벗겨지지 않도록 턱끈을 조여서 고정

안전그네식 안전대

| 안전그네식 안전대 사용구분



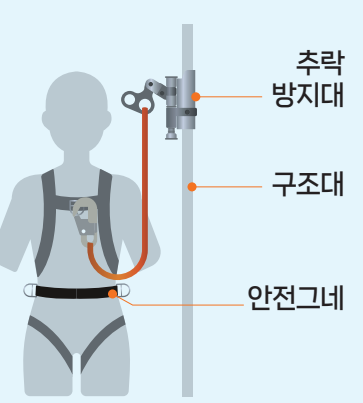
| 1개 걸이용 |

- 추락 시 신체를 붙잡아주는 목적
- 작업발판이 설치되어 신체를 안전대에 의지할 필요가 없는 경우 사용



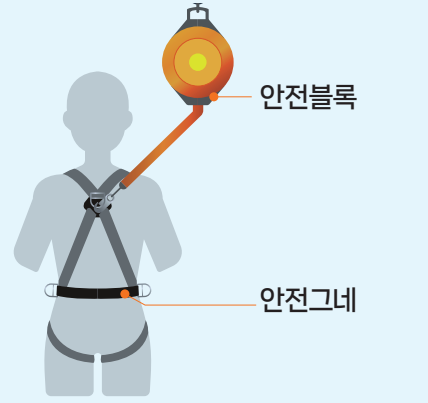
| U자 걸이용 |

- 로프를 구조물 등에 U자 모양으로 둘러 신체를 안전대에 지지
- 신체를 안전대에 지지하여 두 손으로 작업이 필요한 경우 사용



| 추락방지대 |

- 달비계, 고층 사다리, 철골 철판 등의 상·하행 시 사용



| 안전블록 |

- 떨어짐을 억제할 수 있는 자동감지 장치 사용

| 안전그네식 안전대 착용방법



1. 양다리에 그네식 안전대를 끼우고 들어올린다



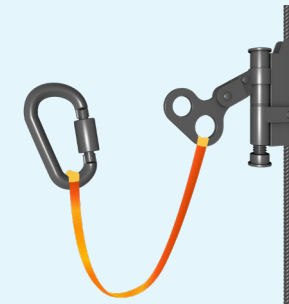
2. 양어깨에 그네식 안전대를 끼운다



3. 가슴 조임줄을 채운다



4. 후크를 구멍줄에 건다



5. 수직구멍줄인 경우 후크를 안전대의 D링에 건다

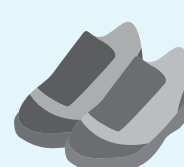


6. 착용 상태의 이상 유무를 확인

안전화 종류



정전기 안전화



발등안전화



가죽제 안전화



절연화



고무제 안전화



화학물질용 안전화



절연장화

